

Marie-Edith Pousse-Cornet - Guillaume Cornet

COMMISSAIRES-PRISEURS



VENTE DE PRESTIGE

SAMEDI 9 JUIN 2018 À 14h - GALERIE DES VENTES D'ORLÉANS

VALOIR

MAISON DE VENTES AUX ENCHÈRES

VENTE DE PRESTIGE

SAMEDI 9 JUN 2018 À 14h

GALERIE DES VENTES D'ORLÉANS

TABLEAUX - ARGENTERIE - CERAMIQUES & VERRERIE

MOBILIER & OBJETS D'ART

Experts : Cyrille FROISSART (lot n°109), Cabinet MARCILHAC (lots n°184 & 190), René MILLET (lot n°44)



Nicolas Toussaint CHARLET (1792-1845)
Bandit corse.
Aquarelle datée 1844. 54 x 37 cm



École française de la fin du XVIII^e siècle, suiveur
de LACROIX DE MARSEILLE. *Paysage à la cascade avec pêcheurs.*
Huile sur toile. 64,5 x 80,5 cm



École française du XVIII^e siècle
Portrait du marquis de Razilly. 75 x 63 cm



René Charles Edmond HIS (1877-1960)
Bords de l'Eure.
Huile sur toile. 60 x 81,5 cm



École française du XVII^e siècle
Portrait présumé de la Reine Anne d'Autriche.
Huile sur toile. 56 x 48 cm



Baron Karl REILLE (1886-1974)
*Rendez-vous à la Croix du Maître, en forêt
d'Amboise.* Dessin. 17,5 x 20 cm à vue.



Les ISLETTES. Plat en faïence de forme
chantournée à décor d'une scène de l'histoire
du Maréchal des Logis Louis Gillet intitulée
« La Récompense ». Fin XVIII^e siècle.
Diam. : 32,5 cm



Olivier de PENNE (1831-1897)
Scène de chasse avec veneur, chiens et piqueur. Aquarelle.
27 x 42 cm



NEVERS. Assiette à décor de la Prise de la
Bastille. Fin XVIII^e siècle. Diam. : 22 cm



NEVERS. Assiette à décor patronymique
marquée Perrine Pougere 1787.
Fin du XVIII^e siècle. Diam. : 23 cm



Tasse en argent à décor repoussé et ciselé
Travail turc XIX^e siècle.



IZNIK. Plat rond en céramique. Vers 1600.
Diam. : 29 cm



Allemagne
Bougeoir de style rocaille.
XIX^e siècle. H. : 34 cm



Ferdinand BARBEDIENNE
(1810-1892) Bougeoir
en bronze dans le goût
Extrême-Orient. H. : 29 cm



Pendule portique
en bronze doré
Epoque XIX^e siècle. H. : 39 cm



Pierre-Jules MENE
(1810-1879)
Le fauconnier arabe.
Bronze. H. : 67 cm



Pierre-Jules MENE (1810-1879)
Le valet de limier.
Bronze. 47 x 37 cm



Gaston D'ILLIERS (1876-1932)
Cheval aux crins longs. Bronze.
21,5 x 23 cm



Louis CHALON (1866-1940)
La Walkyrie. Bronze sur socle de marbre.
H. : 75 cm



Pierre-Jules MENE (1810-1879)
Cavalier arabe. Bronze. H. : 79 cm



Armure de Samourai (Yoroi)
Époque fin Edo. H. : 170 cm



Alto à Mirecourt chez Thibauville-Lamy
Longueur de coffre : 40,7 cm



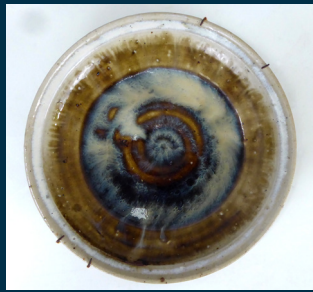
Paire de fauteuils à dos plat. Estampillés de
Jean-Michel Nadal, reçu maître en 1765.
Époque Louis XVI.



Violon Allemand
École de Mittlewall. Longueur de coffre : 35,8 cm



Georges JOUVE (1910-1964) Vase « Oursin » en céramique émaillée rouge. Diam. : 17 cm



Shoji HAMADA (1894-1978) : Plat en grès. Diam. : 25 cm



Arthur-Luis PIZA (1928-2017) : Clélia. Vase-sculpture en biscuit de porcelaine dure. 42 x 68 x 26 cm



Yves BRAYER (1907-1990) Taureaux à la Roubine, Camargue en 1964. Aquarelle. 39 x 52 cm à vue.



Gabriel ARGY-ROUSSEAU (1885-1953) Vase en pâte de verre à décor de danseuses au voile dans le goût de l'Antique. H. : 14,5 cm



René LALIQUE (1860-1945). Vase « Ormeaux » H. : 16,5 cm



Zao WOU-KI (1921-2013) Composition. Lithographie. 25 x 26 cm



Georges MANZANA-PISSARRO (1871-1961)* Les Orientales et le singe. Huile sur papier. 100 x 125 cm *Frais judiciaire à 15 % TTC



Etablissement MONTJOYE Vase en verre de forme cabossée à décor émaillé. H. : 20 cm



Établissement GALLE Carafe en verre double à décor de baies. H. totale : 31 cm



Georges MANZANA-PISSARRO* (1871-1961). La basse cour. Huile sur panneau. 100 x 125 cm *Frais judiciaire à 15 % TTC



Commode en bois de placage Époque XVIII^e siècle.



Raymond NACENTA (décorateur) & François SEBESTA (ébéniste) Bureau de direction, vers 1940, réalisé pour Madame Elizabeth Arden. Haut. 77 cm - long. 200 cm - prof. 90 cm



Cave à liqueur début XIX^e siècle Provenance : famille de Talleyrand-Périgord.

Galerie des ventes d'Orléans - 2, impasse Notre-Dame du Chemin

Expositions publiques : Vendredi 8 juin de 9h30 à 12h et de 14h à 19h - Le matin de la vente de 9h30 à 11h30.

Live auction : Vente retransmise en live sur www.interencheres-live.com

Photos, catalogue et détail : www.interencheres.com/45006 - www.poussecornet.auction.fr

Renseignements : Guillaume CORNET et Victorien MENETRIER de SAURIAT - 02 38 54 00 00 - Mail : svv-pousse-cornet-sarl@wanadoo.fr

Marie-Edith Pousse-Cornet - Guillaume Cornet

VENTES AUX ENCHERES PUBLIQUES - INVENTAIRES & EXPERTISES

SUCCESSION - DONATION - PARTAGE - ASSURANCE - ISF

interencheres-live.com
Enchères LIVE et ordres d'achat secrets

BLOIS
HOTEL DES VENTES

32, avenue Maunoury
Tél. 02 54 78 45 58 - Fax 02 54 78 68 01
pousse.cornet@wanadoo.fr

ROMORANTIN
BUREAU ANNEXE SOLOGNE

2, rue de la Tour - Tél. 02 54 76 42 00 sur RdV
www.interencheres.com/41001
www.poussecornet.auction.fr

ORLEANS
GALERIE DES VENTES

2, impasse Notre-Dame du Chemin
Tél. 02 38 54 00 00 - Fax 02 38 54 45 30
svv-pousse-cornet-sarl@wanadoo.fr